

CanisLogisch®
Hundewelten Deutschland

Petra Puderbach-Wiesmeth
Gerhard Wiesmeth

Ernährungsassistent Hund® CanisLogisch®



*So füttern Sie Hunde
individuell, bedarfsdeckend
und gesund nach aktuellen
wissenschaftlichen
Erkenntnissen.*

Ernährungsassistent Hund®

Hundewelten Deutschland



Einzigartig

Erstmals in Deutschland bieten wir das neue Berufsbild „Ernährungsassistent Hund®“ an.

Diesen Fernlehrgang gibt es exklusiv nur bei Hundewelten Deutschland.

Kompetent

Fachkompetenz auf über 280 Seiten Lehrskript.

Alles was Sie wissen müssen inklusive aller wichtigen Tabellen und dem Futter- und Nährstoffrechner von CanisLogisch®

Kompakt

Kurze Studienzeit von 3 Monaten. Bequem zu Hause lernen.

Preis- / Leistungsverhältnis im Vergleich unschlagbar... 489,- Euro.

Zert. Ernährungsassistent Hund®



Wenn sie mehr als beraten möchten

Vorwort

Das Tierschutzgesetz

§ 2 Wer ein Tier hält, betreut oder zu betreuen hat,

1. muss das Tier seiner Art und seinen Bedürfnissen entsprechend angemessen **ernähren**, pflegen und verhaltensgerecht unterbringen.

3. muss über die für eine angemessene **Ernährung**, Pflege und verhaltensgerechte Unterbringung des Tieres erforderlichen Kenntnisse und Fähigkeiten verfügen.

Jeder Hundebesitzer muss sich irgendwann mit der Frage nach der adäquaten Ernährung seines Hundes auseinandersetzen. Kauft man Trockenfutter im Laden um die Ecke oder doch frisches Rohfleisch im Fachhandel?

Selten löst eine andere Frage, als die nach der „richtigen“ Ernährung des Hundes Glaubenskrieg ähnliche Diskussionen aus. Um nichts scheinen sich Hundehalter mehr zu streiten, als um das „Was“ in den Napf eines Hundes gehört.

Oft bleibt der gute Wille des Hundebesitzers auf der Suche nach dem „besten“ Futter in den Regal-Irrgärten des Fachhandels auf der Strecke. Man wird erschlagen vom Futterüberangebot und den bunt verfassten Werbe-Versprechen auf den einzelnen Futtermittelverpackungen.

Artgerecht und gesund soll es sein und natürlich nur das Beste für des Menschen „treuen“ Vierbeiner.

Hier sind Sie als Ernährungsassistent:in im Einsatz. Sie unterstützen Hundehalter bei der artgerechten, gesunderhaltenden und bedarfsdeckenden Ernährung des Hundes.

Mal Hand aufs Herz, wie viele Bücher zur Ernährung des Hundes hat man als Hundebesitzer zuhause im Regal stehen und wie wenige zur Ernährung des Menschen?

Und trotz der vielen Fachbücher auf dem Markt, bleiben so viele Fragen zur sinnvollen Ernährung des Hundes unbeantwortet.

Fazit: Jeder Hund muss nutritiv individuell gefüttert werden!

Ich helfe Ihnen dabei, sich im Dschungel der Hundeernährung zurecht zu finden.

Ihre Petra Puderbach-Wiesmeth, CanisLogisch®



Für wen ist dieser Fernlehrgang geeignet?

Zielgruppe dieses Fernlehrgangs sind interessierte Hundehalter/-innen ebenso wie alle, die bereits im Bereich Tiergesundheit, Tierernährung oder Tierpflege tätig sind.

Für gewerblich tätige Hundetrainer/-innen ist dieser Fernlehrgang eine sinnvolle Zusatzqualifikation oder als Fort- und Weiterbildung geeignet.

Als zertifizierte Ernährungsassistentin – zertifizierter Ernährungsassistent bieten Sie eine fachlich kompetente Anlaufstelle für jeden Hundebesitzer bei allen Fragen zur Hundeernährung.

Auch wenn Sie als Quereinsteiger/-in neue Karriereziele anstreben, ist dieser Fernlehrgang bestens geeignet. Mit Kompetenz rund um die optimale Ernährung für Hunde, erschließen Sie sich attraktive berufliche Chancen in einer wachsenden Branche.

So können Sie beispielsweise in Tierarzt- oder Tierheilpraktiker-Praxen, Tier- oder Hundepensionen und Tierheimen als Ernährungsassistent/-in haupt- oder auch nebenberuflich durchstarten.

Vielleicht planen Sie auch einen Shop für Tiernahrung (*Ladengeschäft oder online*) zu eröffnen und benötigen hierfür umfangreiches Wissen über Hundeernährung.

Beratungskompetenz rund um das Thema Hundefutter wird immer wichtiger.

Professionelle Betreuung während einer Ernährungsassistenz beginnt stets mit einer Anamnese. Sie lernen, wie Sie den Gesundheitszustand, die Körperkondition und den Nährstoffbedarf eines Hundes ermitteln, um anschließend individuell auf den Hund abgestimmte Futterempfehlungen geben zu können.

Sie erhalten hier wertvolle Empfehlungen, Anleitungen und Tipps für Ihre zukünftige Assistenzkompetenz. Sie werden zielorientiert auf die Bedürfnisse und Fragen der Hundebesitzer eingehen können und auch schwierige Anforderung, wie z.B. eine Ernährungsumstellung bei Übergewicht des Hundes, erfolgreich lösen.

MERKE: Eine ausgewogene, nährstoffreiche Ernährung erhält die Gesundheit und steigert die Lebenserwartung des Tieres.

Einige wichtige Fragen, die wir uns stellen sollten:

- wie sieht die bestmögliche Ernährung von Hunden aus?
- welchen Nährstoffbedarf haben Hunde?
- wie kann die Ernährung Krankheiten oder Übergewicht vorbeugen?
- hat die Ernährung Einfluss auf das Verhalten unserer Hunde?

Um die Gesundheit und Leistungsfähigkeit von Hunden zu erhalten und zu fördern, ist die art- und bedarfsgerechte, bedarfsdeckende sowie ausgewogene Ernährung des Hundes grundlegend.

- Staatl. zugelassener Fernlehrgang zert. Ernährungsassistent Hund®

Sie erhalten hiermit das notwendige und aktuelle Wissen, um für alle Fragen und Aufgaben die passenden Lösungen zu finden, individuelle Bedarfsanalysen und Futterempfehlungen zu erstellen und diese auch plausibel zu vermitteln.

Sie erlernen die notwendigen, anatomischen und physiologischen Kenntnisse um Ursachen und Symptome von Krankheiten des Verdauungstraktes, sowie Fress- und Verhaltensstörungen, richtig einordnen und erkennen zu können.

Erhalten Sie Einblicke in den jeweiligen Nährstoff-, Vitamin- und Mineralstoffbedarf, die verschiedenen Fütterungsarten und das individuelle Fressverhalten von Hunden.

MERKE: Eine qualifizierte Ernährungsassistenz ist kein Verkaufsgespräch.
Als Ernährungsassistent/-in sind Sie immer herstellerneutral.

FERNLEHRGANG

zert.

Ernährungs- -assistent:in für Hunde



**Dauer: 3 Monate
inkl. Futterrechner**

www.hundewelten.de



Willkommen zu Ihrer Ausbildung



Die Inhalte Ihrer Ausbildung im Fernstudium:

- Futter- und Nährstoffrechner inklusive
- Abschlussprüfung auf Wunsch digital

Teil 1: Anatomie und Physiologie der Verdauung

- Schädel, Zähne, Zunge (Kopfdarm)
- Futtermittel zur natürlichen Zahnreinigung
- Speiseröhre und Magen (Vorderdarm)
- Dünndarm (Mitteldarm)
- Dickdarm und Rektum/Anus (Enddarm)
- Gallenblase, Leber und Pankreas
- Mikrobiologie des Hundedarms
- Prä- und Probiotika
- Übersicht Anatomie
- Kontrollaufgaben zur Selbstüberprüfung (1 - 4)

Teil 2: Ernährungsweisen und Fressverhalten

- Herbivore – Omnivore – Carnivore Ernährungsweisen
- Herbivore (Pflanzenfresser)
- Omnivore (Allesfresser)
- Carnivoren (Fleischfresser)
- Hypokarnivorie
- Mesokarnivorie
- Hyperkarnivorie
- Gebissformen
- Carnivore oder Omnivore, was is(s)t der Hund?
- Eine neue ökologische Nische?
- Was fressen Wölfe von ihrer Beute?
- Kontrollaufgaben zur Selbstüberprüfung (5-8)

Teil 3: Futtermittel und ihre Deklaration

- Deklarationsarten von Hundefutter
- Einzelfuttermittel
- Mischfuttermittel
- Diätfutter
- Alleinfuttermittel
- Ergänzungsfuttermittel
- Die geschlossene Deklaration
- Die halb offene Deklaration
- Die offene Deklaration
- Kontrollaufgaben zur Selbstüberprüfung (9)

Teil 4: Inhaltsstoffe

- Rohprotein
- Rohfett
- Rohfaser
- Rohasche
- Feuchtigkeit
- Die Weender Futtermittelanalyse
- Kontrollaufgaben zur Selbstüberprüfung (10)

Teil 5: Futtersorten und Arten

- Trockenfutter
- Halbfeuchtes Futter
- Nassfutter
- Die BARF- Fütterung
- Die Rohfleischfütterung
- Die Prey-Fütterung
- Fehler und Gefahren bei BARF, Rohfütterung und Prey
- Veganes und vegetarisches Futter
- Futter aus Insektenprotein
- Die ABAM-Methode



- Selbstgekochtes für den Hund
- Futterumstellung
- Hygieneregeln bei der Zubereitung von rohem Fleisch
- Hygiene und Lagerung von Futtermitteln
- Herstellung und Verkauf von Futtermitteln
- Kontrollaufgaben zur Selbstüberprüfung (11-12)

Teil 6: Allgemeine und spezifische Ernährung von Hunden

- Die Nährstoffe
- Wasser
- Die Makro-Nährstoffe (Fette, Proteine & Kohlenhydrate)
- Essenziell, Semi-Essenziell und Nicht-Essenziell
- Mikro- Nährstoffe (Vitamine und Minerale)
- Mineralstoffe (Mengen- und Spurenelemente)
- Aminosäuren

Teil 7: Antinutritive Stoffe oder die Anti-Nährstoffe

- Tannine
- Lektine
- Glykoside
- Alkaloide
- Oligosaccharide
- Phytinsäure
- Saponine
- Gluten
- Oxalsäure
- Kontrollaufgaben zur Selbstüberprüfung (13-17)

Teil 8: Energie, Energiebilanz & Bedarfsberechnung

- Der Energiebedarf des Hundes
- Die Energiebilanz
- Der Energiebedarf – Bedarfsrechnung
- Formel: Täglicher Kalorienbedarf



- Staatl. zugelassener Fernlehrgang zert. Ernährungsassistent Hund®
-

- Formel: Benötigte tägliche Futtermenge
- Bewertung von Trocken- und Nassfutter
- Kontrollaufgaben zur Selbstüberprüfung (18-22)

Teil 9: Bedarfsberechnung Rohfutter / BARF

- Die BARF- Fütterung von Welpen
- Kontrollaufgaben zur Selbstüberprüfung (23-27)

Teil 10: Nutritive Besonderheiten in Lebensphasen

- Fütterung von trächtigen und laktierenden Hündinnen
- Welpen
- Diätetik – Die Adipositas oder „Ach, du dicker Hund!“
- Die Ernährung von Seniorhunden
- Kontrollaufgaben zur Selbstüberprüfung (28-32)

Teil 11 Ernährungsbedingte Störungen und Fütterungsfehler

- Magendrehung
- Futtermilben (Allergie)
- Der Aujeszky-Virus
- Allergie, Intoleranz oder Unverträglichkeit?
- Laktoseintoleranz beim Hund
- Verhalten und Ernährung
- Jod
- Futterzusätze Glycerin und Sorbitol
- Krank durch getreidefreie Ernährung?
- Kohlenhydrate und Stärke
- Giardien-Diät
- Darmsanierung
- Kontrollaufgaben zur Selbstüberprüfung (F9)

Teil 12: Fressstörungen beim Hund

- Die Pica (lat. Elster)
- Koprophagie (Kot fressen)
- Endlose Fresser / Hyperphagie



- Sozialer oder mäkeliger Fresser
- Warum Hunde Gras fressen

Teil 13: Kot – weil raus muss was reinkommt

- Kotveränderungen und Durchfallepisoden

Teil 14 Das Erbrechen des Hundes

- Wie kann man den Hund unterstützen?
- Nüchtern-Phase und Schonkost
- Wann ist unverzüglich ein Arzt aufzusuchen?

Teil 15: Phytotherapie

- Sinnvoller Einsatz der Phytotherapie
- Genau betrachtet
- Anwendung von Phytotherapeutika
- Drogen per Definition
- Extrakte per Definition
- Die Substanzen der Kräuter

Teil 16: Kräuter als Futterergänzung für Hunde

- Die Anwendung und Dosierung von Kräutern als Futterzusatz
- Kräutertees
- Allgemeine Anwendung
- Was ist "toxisch"?
- Kontrollaufgaben zur Selbstüberprüfung (33-36)

Teil 17: Giftige, ungeeignete und geeignete Nahrungsmittel

- Kontrollaufgaben zur Selbstüberprüfung (37-40)

Teil 18: Tabellen Sammlung

- Tabelle Energiebedarf adulter Hund
- Energiebedarf von Welpen und reproduzierenden Hündinnen
- Tabelle Mineralstoffe
- Die Mineralstoffe – Mengenelemente
- Die Mineralstoffe – Spurenelemente
- Tabelle Aminosäuren



- Staatl. zugelassener Fernlehrgang zert. Ernährungsassistent Hund®

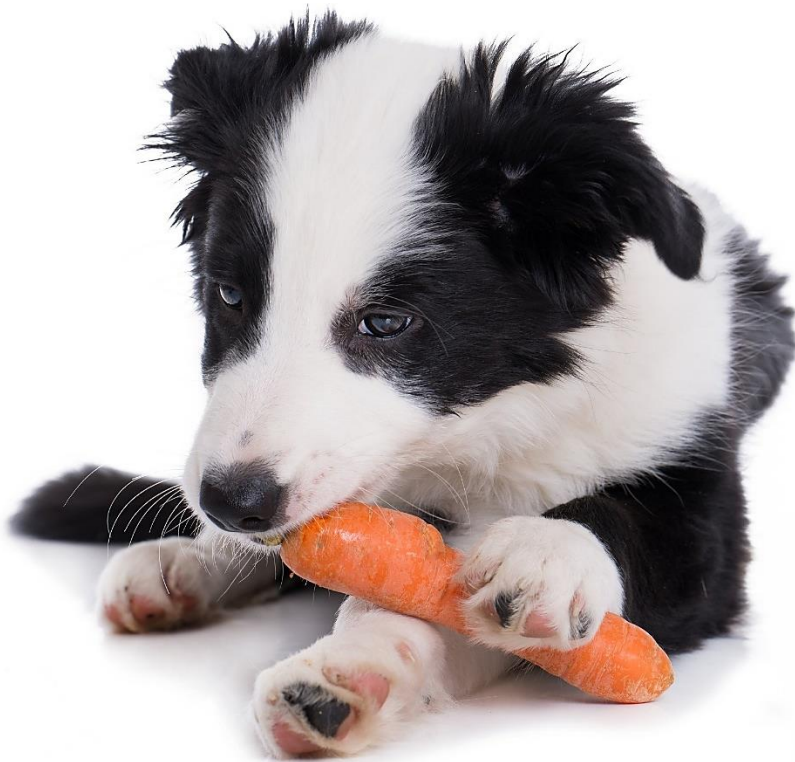
- Tabelle Vitamine
- Tabelle Umrechnung Körpermasse zu Oberfläche
- Tabelle übertragbare Bakterien durch rohes Fleisch
- Tabelle übertragbare Parasiten durch rohes Fleisch
- Tabelle tägliche Bedarfswerte nach NRC
- Tabelle Proteinqualität einiger Futtermittel

Teil 19: Ablauf einer Ernährungsassistenz

- Muster Text Ernährungsberatung für die Praxis/Homepage
- Musterformular Anamnese Ernährungsassistenz
- Körperkonditionsbeurteilung (BCS) bei Hunden
- 4-Punkte-System zur Beurteilung der Muskelmasse
- Schema Body Condition Score 5 Punkte

Teil 20: Das Futter-Etikett von A-Z

- Formel Sammlung
- Musterlösungen zu den Kontrollaufgaben
- Stichwortverzeichnis



Der ultimative Futter- und Nährstoffrechner von CanisLogisch®

Berechnung des täglichen Kalorienbedarfs

Angaben zu Hundehalter und Hund			
Name des Kunden:	Max Mustermann	1) Bestimmung des aktuellen Gewichts	
Name des Hundes:	Bello	Das aktuelle Gewicht des Hundes beträgt:	27,00 kg
Rasse:	Terrier	2) Bestimmung des Idealgewichts / Zielgewichts	
Alter des Hundes:	6 Jahre	Das Idealgewicht / Zielgewicht des Hundes beträgt:	30,00 kg

3) Berechnung des täglichen Kalorienbedarfs - (MER) Grundumsatz

Der tägliche Kalorienbedarf des Hundes beträgt:

a) zu Adipositas neigender Hund	1.154 kcal	4.827 kJ
b) gering Aktiv (< 1 Stunde /Tag / ab 7 Jahre - Senior / kastriert)	1.218 kcal	5.095 kJ
c) Moderat Aktiv, geringe Belastung (1-3 Stunden/Tag / 3-7 Jahre)	1.410 kcal	5.900 kJ
d) Moderat Aktiv, hohe Belastung (1-3 Stunden/Tag / 1-2 Jahre alt)	1.602 kcal	6.704 kJ
e) Hoch Aktiv (3-6 Stunden/Tag / Arbeitshunde) Mittelwert 160 kcal!	2.051 kcal	8.581 kJ
f) Hoch Aktiv, extrem (Mittelwert 1000 kcal!)	12.819 kcal	53.633 kJ
g) verringerter Bedarf (Rassespezifisch) Moderat Aktiv (c) - 20%	1.388 kcal	5.808 kJ
h) erhöhter Bedarf (Rassespezifisch) Modeart Aktiv (c) +20%	1.432 kcal	5.992 kJ



Berechnen der täglichen Futtermenge eines Fertigfutters

5) Berechnung der Bruttoenergie (GE) von Fertigfutter und enthaltene Kohlenhydrate (NfE) laut Etikett

5,a) Der % Anteil von Kohlenhydraten (NfE) im Fertigfutter beträgt:

Zur Berechnung der täglichen Futtermenge, tragen Sie folgende auf dem Etikett angegebenen Gehalte an Feuchtigkeit, Rohprotein, Rohfett, Rohfaser sowie Rohasche in die entsprechenden Felder ein. Wenn bei Trockenfutter kein Feuchtigkeitsgehalt angegeben ist, tragen Sie 10% ein und bei Nassfutter 80%.

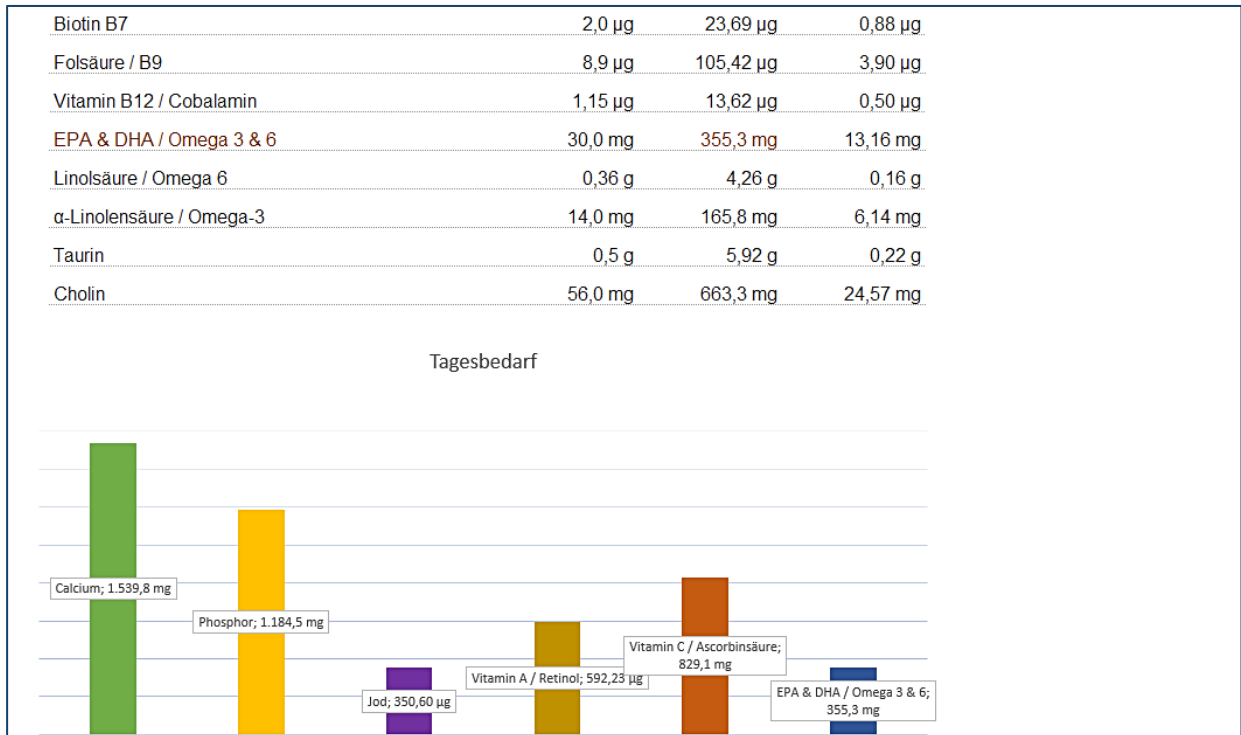
Trockensubstanz	gesamt	100%	Idealwerte	Idealwerte
% Feuchtigkeit lt. Etikett	-	65,00%	Trockenfutter	Nassfutter
% Rohfaser lt. Etikett	-	2,50%	Rohfaser > 1 - 3%	Rohfaser > 0,2%
% Rohprotein lt. Etikett	-	10,90%	Rohprotein > 18 - 25%	Rohprotein > 5,5%
% Rohasche lt. Etikett	-	1,40%	Rohasche 5 - 8% <10%	Rohasche 1 - 3% <5%
% Rohfett lt. Etikett	-	5,00%	Rohfett > 5%	Rohfett > 1%

Futtermenge bei unterschiedlichen Belastungen

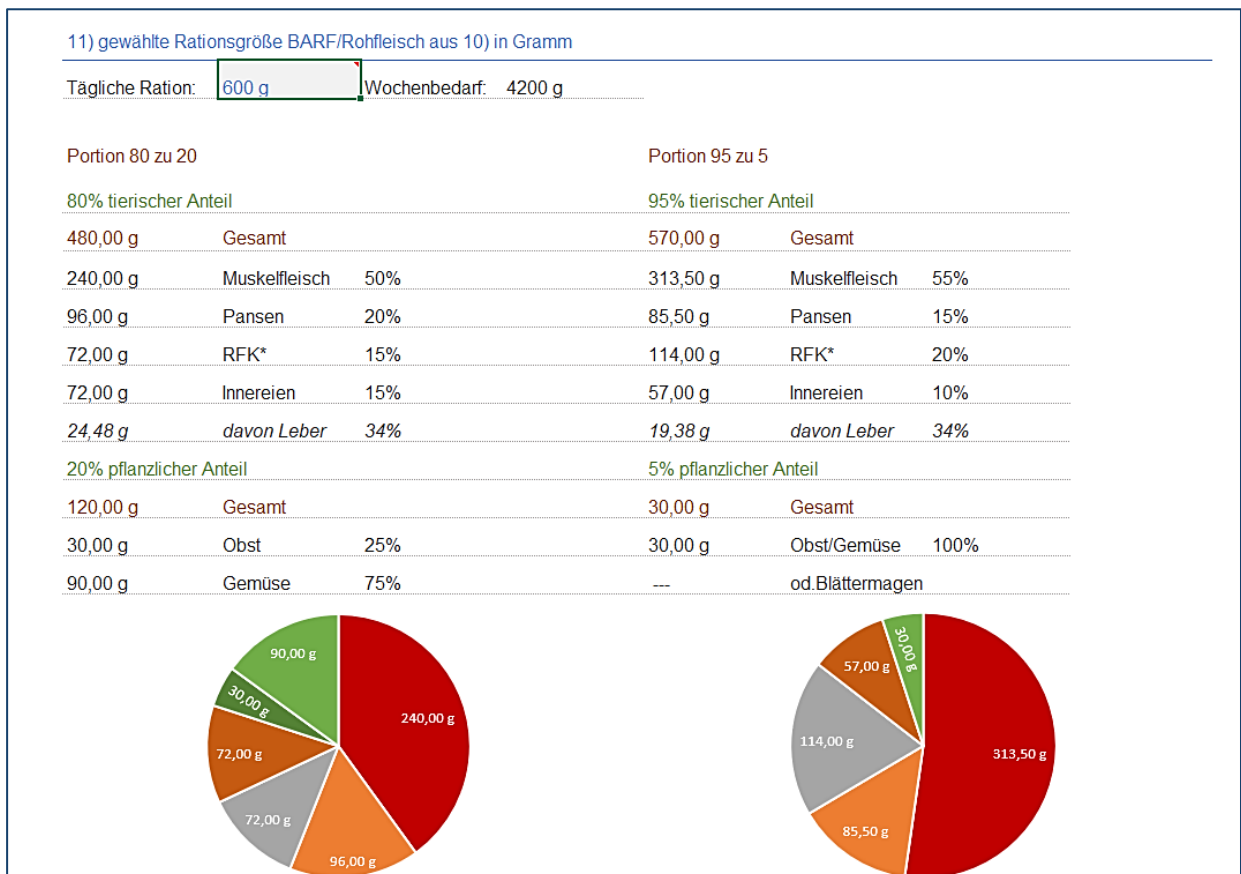
5,c) tägliche Futtermenge des berechneten Futtermittels:

	Brennwerte A (GE)	Brennwerte B (GE)
a) zu Adipositas neigender Hund	634,93 g/Tag	772,21 g/Tag
b) gering Aktiv (< 1 Stunde /Tag / ab 7 Jahre - Senior / kastriert)	670,21 g/Tag	815,11 g/Tag
c) Moderat Aktiv, geringe Belastung (1-3 Stunden/Tag / 3-7 Jahre)	776,03 g/Tag	943,81 g/Tag
d) Moderat Aktiv, hohe Belastung (1-3 Stunden/Tag / 1-2 Jahre alt)	881,85 g/Tag	1.072,51 g/Tag
e) Hoch Aktiv (3-6 Stunden/Tag / Arbeitshunde) Mittelwert 160 kcal!	1.128,77 g/Tag	1.372,81 g/Tag
f) Hoch Aktiv, extrem (Mittelwert 1000 kcal!)	7.054,82 g/Tag	8.580,06 g/Tag
g) verringerter Bedarf (Rassespezifisch) Moderat Aktiv (c) - 20%	763,92 g/Tag	929,08 g/Tag
h) erhöhter Bedarf (Rassespezifisch) Modeart Aktiv (c) +20%	788,14 g/Tag	958,53 g/Tag

Nährstoffbedarfrechner



Barf und Jodbedarf Rechner / Knochenmehl Supplement Rechner



Energiebedarf Welpen

14) Bedarf tägliche Energie Welpen:

Aktuelles Körpergewicht Welpen: Erwartetes Adultgewicht:

Alter	täglicher Energiebedarf		bis aktuelles Gewicht...		
bis zu 50 % des Adultgewichts	134 kcal	562 kJ	7,50 kg		
50-80 % des Adultgewichts	112 kcal	466 kJ	9,00 kg	10,50 kg	12,00 kg
80-100 % des Adultgewichts	89 kcal	565 kJ	13,50 kg	15,00 kg	

Täglichen Bedarf zuerst durch tägliches, dann (ab ca 50-60%) durch 2x wöchentliches Wiegen nachberechnen.

15) Saugwelpen nehmen pro Tag pro 100 g/KG 10 bis 15 ml Milch auf. (16-23 kcal pro 100g/KG)

neugeborener Saugwelpen benötigte Milch täglich, pro Welpen
 450 ml Milch täglich, für alle Welpen

trächtige Hündin Welpen (Wurfgröße)

16) Hündin

Protokoll zum Gewichtsverlauf mit Kurvenverlauf

Angaben zu Hundehalter und Hund

Name des Kunden: Max Mustermann 1) Bestimmung des aktuellen Gewichts von Grundblatt
 Name des Hundes: Bello Das aktuelle Gewicht des Hundes beträgt:
 Rasse: Terrier 2) Bestimmung des Idealgewichts / Zielgewichts von Grundblatt
 Alter des Hundes: 6 Jahre Das Idealgewicht / Zielgewicht des Hundes beträgt:

Datum Verlauf:	Gewicht:
<input type="text" value="01.01.2023"/>	<input type="text" value="27,00 kg"/>
<input type="text" value="02.01.2023"/>	<input type="text" value="33,00 kg"/>
<input type="text" value="03.01.2023"/>	<input type="text" value="29,80 kg"/>
<input type="text" value="04.01.2023"/>	<input type="text" value="30,00 kg"/>
<input type="text" value="05.01.2023"/>	<input type="text" value="29,00 kg"/>
<input type="text" value="06.01.2023"/>	<input type="text" value="32,00 kg"/>
<input type="text" value="07.01.2023"/>	<input type="text" value="32,00 kg"/>
<input type="text" value="08.01.2023"/>	<input type="text" value="30,00 kg"/>

Und vieles mehr...